

MAGALDI
TECHN



ENGINEERING SOLUTIONS

MAGALDI
TECHN



ENGINEERING SOLUTIONS

Una storia
che parla al futuro.



Una storia

di tenacia, esperienza e professionalità

Una storia di tenacia con cui l'Azienda ha mosso i primi passi attraversando molteplici scenari per oltre quaranta anni, diventando ciò che è oggi: **una solida realtà.**

Magaldi Techno è infatti polo di riferimento nel settore degli impianti gas medicinali e tecnici.

Una storia di **esperienza** che **Magaldi techno** mette al servizio dei propri clienti fin dal primo contatto.

Dall'analisi delle esigenze specifiche si giunge alla progettazione della soluzione più idonea, realizzando impianti tecnologici "taylor made" contraddistinti da alta fruibilità e bassi costi di manutenzione.

Una storia di **professionalità**, la chiave del successo della Magaldi Techno.

La stessa professionalità con cui opera ogni singolo membro del team aziendale e che contraddistingue tutti i servizi offerti: dalla riorganizzazione dei processi produttivi all'ottimizzazione degli investimenti, dalla consulenza specialistica alla manutenzione post-montaggio.

Ogni impianto **Magaldi Techno** è progettato, realizzato e collaudato facendo riferimento a quanto prescritto dalla Direttiva CEE 93/42, Regolamento (UE) 2017/745, alla norma UNI EN ISO 7396 ed al rigoroso Sistema Qualità, conforme alle norme UNI EN ISO 9001:2008 e UNI EN ISO 13485:2012.

Esperienza, capacità e formazione tecnica garantiscono un eccellente livello di efficienza degli impianti realizzati.





MISSION

Muovendo da un'accurata analisi dei fabbisogni forniamo servizi integrati di ingegneria industriale e ambientale, realizzando impianti tecnologici "taylor made", facili da usare ed economici da mantenere.

COSA RENDE UNICA LA MAGALDITECHNO

- Un team "engineering" composto da professionisti esperti;
- Un know-how consolidato;
- Personale altamente qualificato;
- Fornitori e partner d'impresa selezionati;
- Rete capillare di agenzie commerciali, installatori e manutentori.

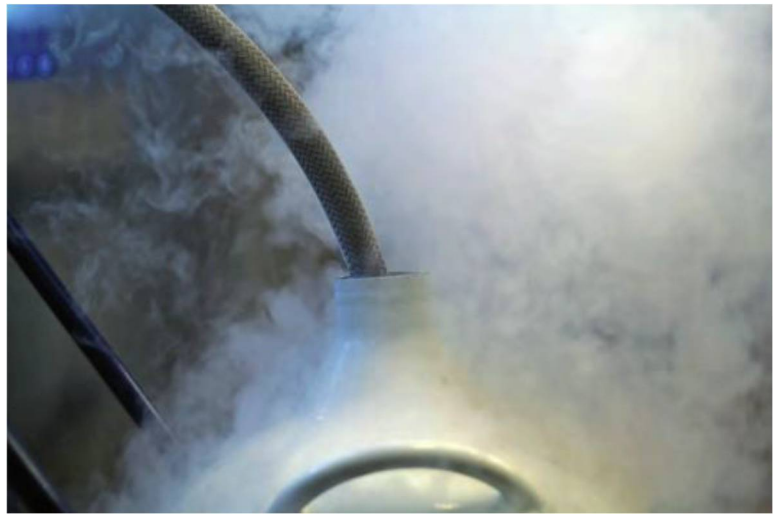
COME OPERA MAGALDI TECHNO PER I SUOI CLIENTI

- Studia soluzioni integrate e personalizzate volte a ridurre i costi fissi;
- Supporta la riorganizzazione dei processi;
- Ottimizza gli investimenti con efficienti politiche manutentive;
- Fornisce informazioni specialistiche costantemente aggiornate.



AMBITI OPERATIVI

- Gas medicinali e tecnici



Il valore aggiunto della Magaldi Techno

Il servizio di manutenzione degli impianti e delle strutture fornite rappresenta il valore aggiunto della **Magaldi Techno**, il “plus che ha reso l’azienda leader di settore.

Il cliente che acquista un impianto **Magaldi Techno** acquisisce a tutti gli effetti un’intera squadra di tecnici pronti ad intervenire tempestivamente in caso di guasto, ma non solo.

Alla base della **filosofia aziendale** permane da sempre la certezza che una buona manutenzione sia innanzitutto preventiva, finalizzata, cioè, al corretto funzionamento dell’impianto onde evitare a monte l’insorgere di qualsiasi problematica. A tale scopo lo staff **Magaldi Techno** accompagna l’impianto fin dal momento dell’**installazione** e lo segue passo passo per verificarne la rispondenza ai parametri di qualità ed il corretto utilizzo. In tal modo si riduce drasticamente la necessità di interventi su guasto con conseguente risparmio di tempo e denaro per il cliente.



Gas medicinali

Centrali di alimentazione gas medicinali

Un impianto gas medicinali è tipicamente costituito da:

- **Centrali di alimentazione e produzione gas medicinali e vuoto;**
- **Rete di distribuzione gas medicinale e vuoto.**

Centrali di alimentazione gas medicinali

Le centrali di alimentazione e stoccaggio dei gas medicinali, come prescritto dalla normativa UNI EN 7396 al punto 5.2, sono costituite da:

1. **Fonte di alimentazione primaria;**
2. **Fonte di alimentazione secondaria;**
3. **Fonte di alimentazione di emergenza**

La **fonti primarie e secondarie** sono costituite da:

- quadro di riduzione di I stadio con inversore automatico o manuale;
- rampa di collegamento bombole;
- rastrelliera di ancoraggio bombole;
- flessibili di collegamento rampa/bombole;
- flessibili di collegamento rampa/quadro;
- valvola di evacuazione gas Alta Pressione;
- valvola di alimentazione di emergenza tipo VSP.

Le due fonti di alimentazione principali sono collegate ad un quadro riduttore ad inversore automatico, il quale provvede ad assicurare la continuità dell'erogazione: quando una delle fonti si sta esaurendo l'inversore provvede ad attivare l'altra fonte di alimentazione.

Questo sistema permette inoltre di favorire gli interventi di manutenzione, sempre nell'ottica della continuità dell'erogazione.



Gas medicinali

Centrali di alimentazione gas medicinali

All'interno del quadro riduttore sono presenti due riduttori distinti con cui sono collegate le fonti di alimentazione principali per far fronte ad eventuali situazioni di guasto singolo.

Nel caso in cui ci siano contemporaneamente disponibili entrambe le fonti di alimentazione primarie entra in funzione la fonte di emergenza che è collegata ad un quadro di riduzione di I stadio indipendente dal resto della centrale. La centrale di alimentazione è dotata, come prescritto dalla UNI EN 7396 al punto 6 di un sistema di allarmi atto alla rilevazione continua dello stato del gas erogato dalla centrale; in particolare sono presenti:

- allarmi di bassa pressione;
- allarmi di alta pressione;
- valvole di sovrappressione.

Gli allarmi sono collegati ad una centralina, dotata di led luminosi e di sistemi acustici, situata in una zona dell'edificio costantemente presidiata.

Gli allarmi di bassa pressione segnalano eventuali perdite all'interno dell'impianto; nel caso la pressione rilevata sia maggiore del valore di soglia gli allarmi di alta pressione segnalano l'anomalia e le valvole di sovrappressione si attivano scaricando l'eccesso.

A conferma dell'elevato livello di sicurezza della centrale, è presente una valvola di evacuazione dei gas la quale permette di svuotare completamente le bombole e le fonti di alimentazione in un periodo di tempo molto ridotto convogliando i gas all'esterno.



Gas medicinali

Centrali di alimentazione gas medicinali

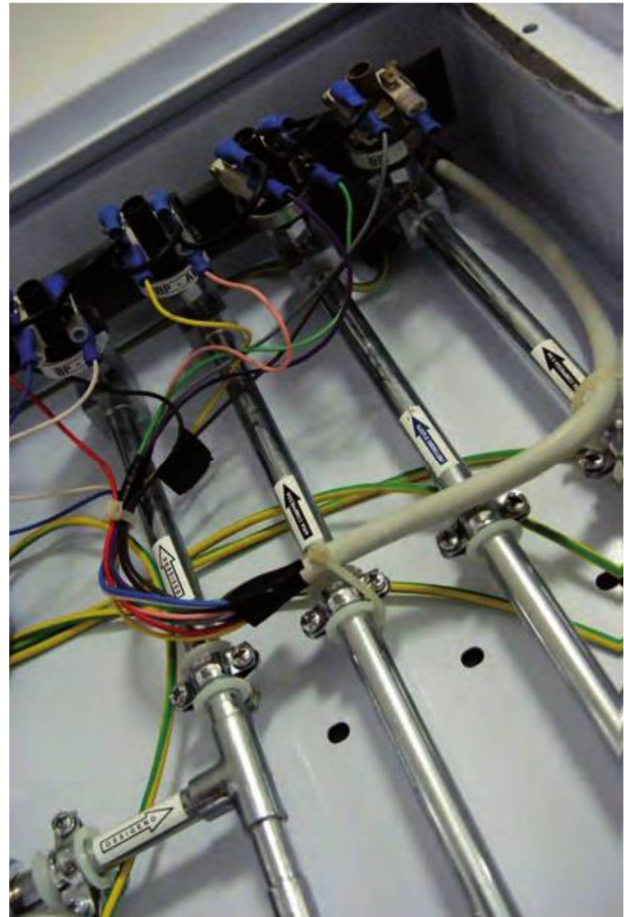
- Nel caso di ossigeno medicinale la fonte primaria, secondaria o di emergenza può essere costituita da un serbatoio criogenico fisso di stoccaggio installato all'esterno dell'edificio.
- Nel caso di aria compressa medicinale la fonte primaria, secondaria o di emergenza può essere costituita da: compressore primario, secondario o di emergenza.

CENTRALE DEL VUOTO DI ASPIRAZIONE

La centrale del vuoto di aspirazione è costituita da, come da normativa UNI EN 7396 al punto 5.6, da:

1. **Pompa del vuoto primaria;**
2. **Pompa del vuoto secondaria;**
3. **Pompa del vuoto di emergenza.**

A conferma degli standard dettati dalla UNI EN 7396, anche la centrale del vuoto è dotata di due sorgenti principali per l'erogazione del servizio; la centrale è dotata di un serbatoio che fa fronte alle richieste improvvise dell'impianto e provvede a rendere il flusso costante e privo di pulsazioni indesiderate del fluido.



Gas medicinali

Reti di distribuzione del vuoto

RETE DI DISTRIBUZIONE DEI GAS MEDICINALI

La rete di distribuzione dei gas medicinali è costituita da ciò che si trova a valle della centrale di alimentazione ed è del tipo a doppio stadio ovvero il gas viene distribuito con un doppio salto di pressione: La normativa di riferimento per la progettazione e la realizzazione della rete di distribuzione è la Uni EN 7396 al punto 7. Per il reparto è presente un quadro d'area, facilmente accessibile dagli operatori, collocato in una cassetta a prova di fuoco, murata, protetta da uno sportello trasparente; in essa si trovano:

- **valvole di intercettazione ;**
- **prese di alimentazione di emergenza.**

A valle del quadro d'area, in un luogo facilmente accessibile per le operazioni di manutenzione ordinaria, sono disposti i riduttori di II stadio.

Il tutto costantemente monitorato da sistemi di allarme collegati ad una centralina dotata di led luminosi e allarmi acustici, la quale è collocata all'interno del reparto in una zona costantemente presidiata.

RETE DI DISTRIBUZIONE DEL VUOTO PER ASPIRAZIONE

La rete di distribuzione del vuoto per aspirazione è monostadio in quanto non vi sono salti di pressione.

La normativa di riferimento è la UNI EN 7396 al punto 7. Nel reparto si trova un quadro d'area facilmente accessibile dagli operatori in cui si trovano gli organi di intercettazione del flusso.

La rete di distribuzione del vuoto è continuamente monitorata da sistemi di allarme collegati ad una centralina dotata di led luminosi ed allarmi acustici opportunamente collegata in una zona costantemente presidiata.



Gas medicinali

Complementi di reparto

PENSILI POWER A TORRETTA VERTICALE

Unità pensile da fissare al soffitto per mezzo del kit in dotazione, costituita da un tubo flangiato verticale, con rotazione sul proprio asse di 330°, che regge una console, attrezzata con prese elettriche e gas medicinali, corredata di ripiani porta-apparecchiature.

COMPOSIZIONE DELL'UNITA'

Kit di fissaggio: contro piastra da fissare alla struttura di sostegno o ai tiranti filettati uscenti dal soffitto, completa di tiranti filettati, dadi e rondelle.

Allacciamento all'impianto: terminali con innesto maschio a porta gomma inseriti nei tubi flessibili, dotati di attacco filettato per il collegamento alla rete. Morsettiera generale contenuta in apposito box, per allacciamento all'impianto elettrico.

Alimentazione: 230V / 50 Hz.

Configurazione meccanica: **piastra di riferimento** da fissarsi alla contro piastra per mezzo di tiranti in dotazione; **tubo di collegamento** tra piastra e la console di servizio di lunghezza variabile a seconda della quota di installazione. Il sistema può rotare di 330° grazie allo snodo posizionato in prossimità della piastra e può essere orientato e bloccato alla posizione desiderata azionando il pulsante che comanda il freno pneumatico posto sul frontale del ripiano. **Snodo** realizzato con cuscinetti di elevata precisione ed alta resistenza meccanica, senza necessità di alcuna operazione di manutenzione e lubrificazione. **Console** di altezza 650 mm, dotata di guida verticale per il supporto di ripiani porta-apparecchiature, regolabili in altezza. **Impianti elettrici** precablati e separati da impianti gas. **Colorazione** bianco RAL 9010.

Dotazione Console: n. 9 prese elettriche UNEL16 A+T protette singolarmente da fusibile, e con spia di segnalazione presenza rete; n.4 prese

equipotenziati; n.4 prese gas medicali, con relativi manometri (n.1 ossigeno, n.1 aria 4 bar, n.1 vuoto, n.1 protossido d'azoto); n.1 predisposizione presa trasmissione dati; n.1 ripiano in acciaio inox di dimensione utile di 500x450 mm, dotato di barre porta-accessori.

Gas medicinali

Complementi di reparto

OPTIONAL (NON INCLUSI)

Piastra intermedia (piastra tecnica) su cui sono fissati i rubinetti di intercettazione collegati ai tubi di rame per i gas medicinali e su cui trova spazio la morsettiera generale, che consente una immediata installazione e facilita ogni tipo di intervento di manutenzione successivo; **supporto verticale per aggancio pompe** infusionali, da fissarsi a mezzo di appositi morsetti alle barre porta-accessori dei ripiani; **supporto a crociera** a 4 ganci per bocce flebo; **presa di evacuazione gas anestetici** (sistema Venturi); **presa telefonica**; **serie di cassette modulari** (da 1 a 3 pz) in acciaio inox, agganciabili uno sull'altro, da fissarsi all'estremità inferiore della console cassetto, dotati di barre porta accessori su due lati; **predisposizione per ulteriori prese elettriche**; **predisposizione per ulteriori prese gas medicinali**.

CONTROLLI E COLLAUDI

L'unità pensile Power subisce controlli in linea, in conformità alle norme relativamente alla corretta corrispondenza delle prese al tipo di gas erogato, alla tenuta dell'impianto gas medicinale, alla corrente di dispersione e alla resistenza del circuito equipotenziale.

INSTALLAZIONE

L'affidabilità e la sicurezza del prodotto sono garantite da una corretta installazione e manutenzione periodica oltre che da una corretta alimentazione delle utenze gas medicinali ed elettriche. Per tale motivo le operazioni di installazione e manutenzione devono essere eseguite da personale tecnico appositamente preparato dalla ditta Fornitrice dell'unità pensile.

RIFERIMENTI LEGISLATIVI E NORMATIVI

D.L. N°146 del 24/02/97; direttiva 93/42/CEE; direttiva 89/336 e varianti; norma EN 60601-1 e suoi emendamenti; EN 793. I collegamenti elettrici sono effettuati secondo le norme CEI 20-22. Il grado di protezione è IP20 secondo la norma CEI EN 60529. E' dotato di marcatura CE 0051



Lettera di conferma Cronologia delle revisioni

Data	№ riferimento interno riconoscibile ad ogni versione della lettera	Azione
18.08.2023	000135128	Emissione iniziale
30.10.2025	000135128	Rev.01 per aggiornamento ragione sociale e sede legale

Rimanendo a disposizione per qualsiasi chiarimento in, cogliamo l'occasione per porgere i nostri migliori saluti.

Edoardo Dossena
Product Sales Manager Product Certification,
Inspection and Director
E. Dossena

Flavia Lepore
Sales Director
ICIM S.p.A.
F. Lepore

02/00001_01

ICIM SpA - Società soggetta all'attività di direzione e coordinamento di ICIM GROUP SpA
Piazza San Marco 100/101, 00187 Roma (RM) - Tel. 06 678 72284 - Fax 06 678 72202/021 - www.icim.it - info@icim.it
Capitale sociale € 200.000.000,00, versato in contante - C.A.P. IVA e Iscritt. Reg. Imprese di Milano n. 1280029103 - R.G.A. n. 129628

PG 3 di 3



Codice Identificativo: 0768570538 (Autorizzazione n. 06 del 13/09/2003)

ATTESTAZIONE DI QUALIFICAZIONE ALLA ESECUZIONE DI LAVORI PUBBLICI

N. 7416/66/02 del 17/09/2025

Rilasciata alla Impresa: MAGALDI TECHNO SERVICE S.R.L.
con sede in: SALERNO cap: 84131 provincia: SALERNO
indirizzo: VIA SAN LEONARDO 28
iscritto alla CCIAA di: SALERNO al nr.: 02911210662 CF: 02911210662 P.IVA: 02911210662

Rappresentanti legali: Direttore Tecnico:
Titolo nome e cognome Codice Fiscale Titolo nome e cognome Codice Fiscale
ESTER MAGALDI MGLSTRP64E470783C Saverio MARIA LUIGIA FUCCO FCIAA.688666038M

Categorie e classifiche di qualificazione

Classe	C.F. direttore tecnico o il direttore di qualificazione	Classe	C.F. direttore tecnico o il direttore di qualificazione	Classe	C.F. direttore tecnico o il direttore di qualificazione
CE1	8	CE1	11	CE3	16,18,20

L'impresa possiede la certificazione (art. 4, comma 1, Allegato II, 12 al d.lgs. 36/2023) valida fino al 28/02/2028 rilasciata da ICIM all'impresa MAGALDI TECHNO SERVICE S.R.L. codice fiscale 02911210662

Attestazione n: 7416/66/02 (N.ro progr./Codice SOA)

soffocisce la		7085.65/02	
Date	Revisi attestazioni in corso	scadenza validità annuale	scadenza validità triennale
	17/09/2025	21/10/2024	21/10/2026

Copia del documento autenticato con firma digitale e archiviato nella banca dati della Autorità Nazionale Anticorruzione

Il Legale Rappresentante

MARIO SELLARO



Il Direttore Tecnico

MICHELE LUCIFORA